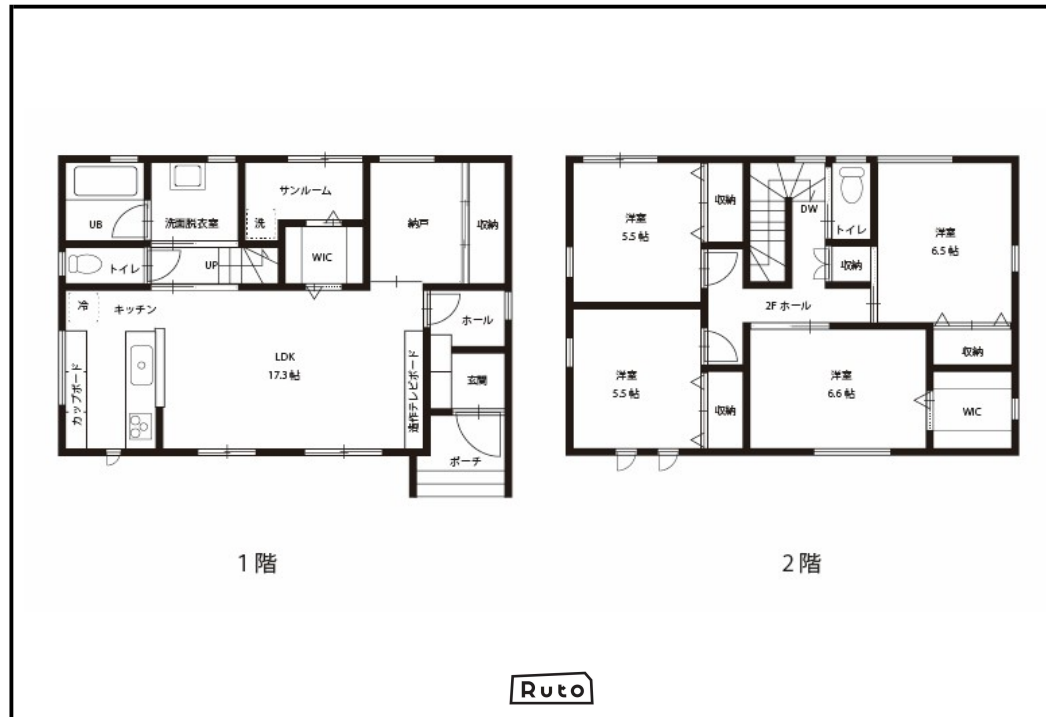




物件概要 (中古一戸建)

種別	既存住宅		
価格	価格 ¥38,900,000円		
所在地	金沢市割出町423番3		小学校 諸江
			中学校 浅野川
住居表示	金沢市割出町423番地3		
用途地域	第2種中高層	都市計画	市街化区域
土地	面積	公簿 142.00 m ² 42.95 坪	土地権利 所有権
	地目	宅地	建/容 建ぺ率 60% 容積率 200%
	現況	居住中	条件等 建築条件無し
道路	画地	中間画地 方角 幅員 接道の長さ	公道私道 舗装 位置指定 私道負担面積
		道路1 南側 約6 m 約11 m	公道 有
交通	最寄交通機関	北鉄石川線「浅野川」駅下車徒歩約11分 「西割出」バス停 下車徒歩 約4分	最寄施設 幼保連携型認定こども園みはる幼稚園 徒歩約4分
	区分	中古 駐車台数 3台	建築年月 令和3年8月2日新築(築4年)
建物	構造	木造合金メッキ鋼板葺き 地上 2階/地下 階	延床面積 120.21 m ² (36.36坪)
	間取	4LDK	電気 オール電化
	備考	施工：東建設株式会社	ガス 飲水 公営 排水 下水 負担金
その他	引渡日	応相談	定借付 手付保証
	特徴		開発許可番号 建築確認番号
	備考	金沢市割出、築浅4LDK一戸建☆東建設さん施工のプレウォール工法で建築された注文住宅です！ 外観・間取り共におしゃれでこだわりのある一棟です。十分な広さのある4LDKで各部屋収納も充実しております。駐車スペースも3台分！公園・商業施設なども周辺にあり立地条件も◎	
報酬額	買い分かれとなります	取引形態	専任



株式会社 Ruto

〒920-8202 石川県金沢市西都1丁目226番地
TEL: 076-255-6081 FAX: 076-255-6082 MAIL: info@ru-to.co.jp
HP: http://ru-to.co.jp 石川県知事(1)第4485号
(公社)石川県宅地建物取引業協会会員、北陸不動産公正取引協議会加盟事業者

未来に託す、未来に繋げる、お手伝い。
Entrusting to the future. Connecting to the future.

